

**RIASSETTO DEL WELFARE** PLAUSO AGLI ENTI LOCALI DAL CONSIGLIERE VENTURA (PD)

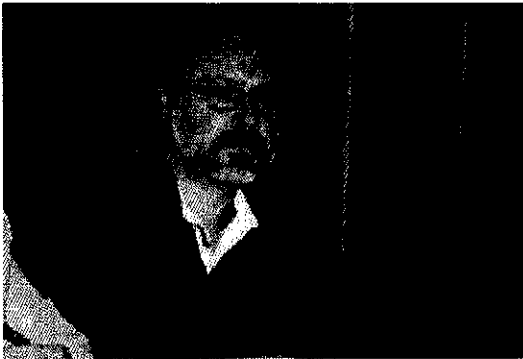
## «Comune e Asl hanno fatto la scelta giusta»

—TERNI—

«GIUSTO occuparsi delle difficoltà gestionali delle cooperative che da anni erogano servizi sociali e assistenziali non solo nell'ambito del comune di Terni, ma l'obiettivo prioritario deve restare quello della soddisfazione puntuale delle esigenze degli utenti finali», lo sostiene il consigliere comunale Ermanno Ventura (Pd). «Comune e Asl hanno fatto la scelta giusta — aggiunge —, quella di monitorare in maniera attenta la situazione generale al

fine di non far pesare agli utenti finali del servizio difficoltà di bilanci, che invece devono essere discussi su tavoli separati con le cooperative. E' ovvio che una riorganizzazione può interessare esclusivamente le strutture gestionali erogatrici dei servizi perché è lì che esistono maggiori margini di manovra. Non si tratta di intervenire sui livelli occupazionali, quanto, piuttosto, su un nuovo modo di concepire il rapporto amministrativo tra Comune, Asl e cooperative». «Ritengo —

conclude — che gli sforzi fatti in tal senso dall'assessore Bucari e dal direttore Asl Panella siano pregevoli da questo punto di vista. Una cosa sono i bisogni quotidiani del territorio, che non possono subire un processo di revisione perché ciò significherebbe togliere servizi. Un'altra cosa è, invece, lo studio di un nuovo modello organizzativo insieme a chi, fino a oggi, ha dimostrato con i fatti una grande professionalità sociale, sanitaria e manageriale».



**ERMANNIO VENTURA**

Il consigliere comunale del Pd interviene sulla delicata questione della riorganizzazione dei servizi

